



AGIR POUR LA TRANSITION ÉCOLOGIQUE

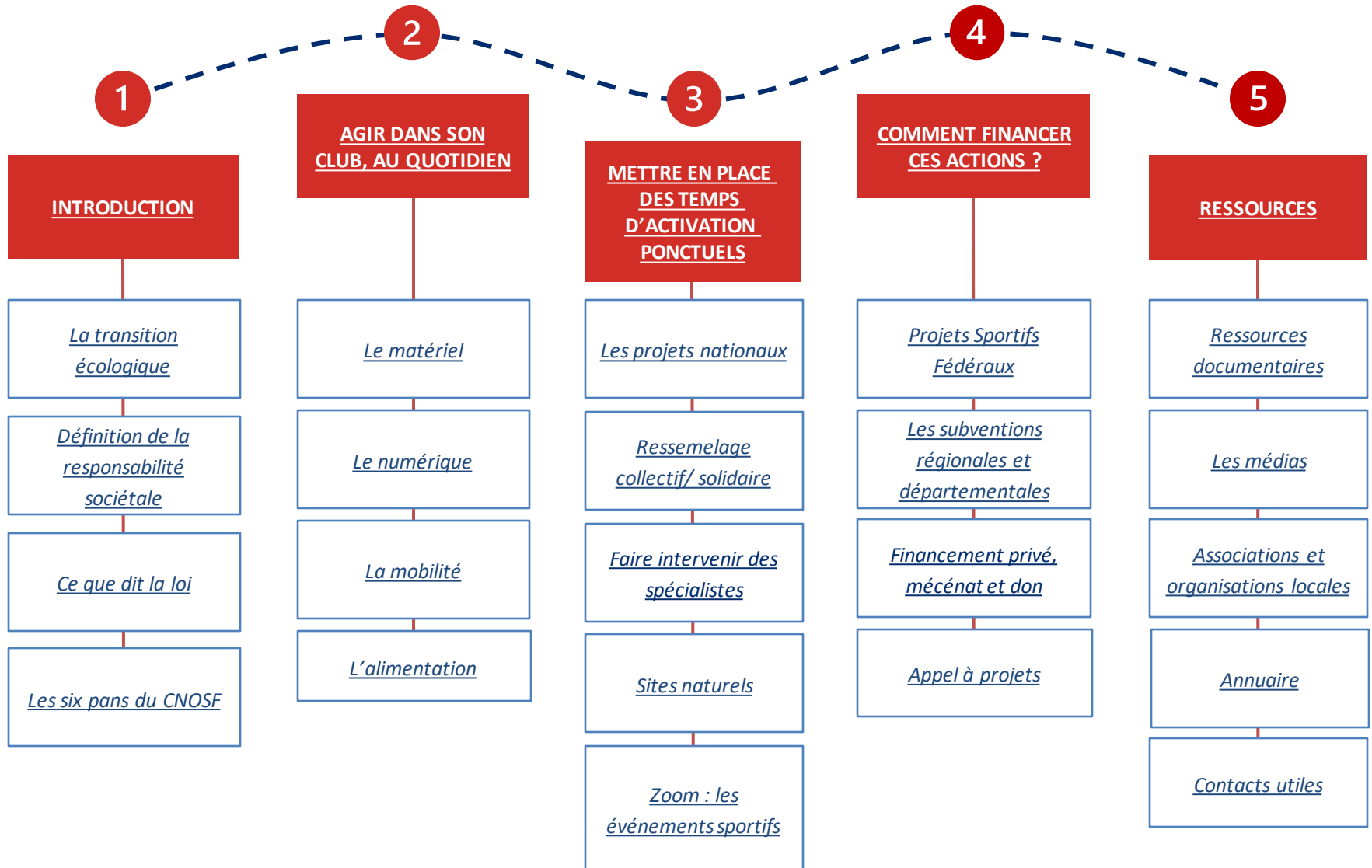
SOMMAIRE

- 1 INTRODUCTION À LA RESPONSABILITÉ SOCIÉTALE DES ORGANISATIONS
- 2 AGIR DANS SON CLUB AU QUOTIDIEN
- 3 METTRE EN PLACE DES TEMPS D'ACTIVATIONS PONCTUELS
- 4 COMMENT FINANCER CES ACTIONS ?
- 5 RESSOURCES

[SOMMAIRE DÉTAILLÉ](#)

SOMMAIRE

Cliquez sur les titres
 pour vous rendre sur
 les slides



Cliquez sur les titres pour
vous rendre sur les slides



01

INTRODUCTION À LA RESPONSABILITÉ SOCIÉTALE DES ORGANISATIONS

[La transition écologique](#)

[Définition de la responsabilité
sociétale](#)

[Ce que dit la loi](#)

[Les six pans du CNOSF](#)



Un combat intégré à une responsabilité plus élargie : la RSO

La transition écologique est l'un des sujets composant la responsabilité sociétale (RSO) qu'une organisation possède au sens large auprès de son environnement social, géographique, éthique, juridique, environnemental...

La RSO est un sujet extrêmement vaste. Réaliser un pack sur l'entièreté des problématiques de responsabilité sociétale serait trop dense. Ainsi, nous souhaitons **focaliser par thématique.**

Le premier pack se concentrera sur **la transition écologique.**





« La responsabilité d'une organisation vis-à-vis des **impacts de ses décisions et de ses activités sur la société et sur l'environnement**, se traduisant par un **comportement transparent et éthique**. »

ISO 26000, 2010

« **La responsabilité sociétale des organisations** se définit comme la responsabilité des organisations vis-à-vis des effets qu'elles exercent sur la société. »

Commission Européenne, 2011

« La responsabilité sociétale est une démarche qui a pour objectif de **maximiser les impacts positifs et réduire les impacts négatifs du sport** sur l'environnement (social, économique, écologique), tout en **faisant évoluer ses pratiques** et en s'inscrivant dans une **démarche d'amélioration continue** pour **anticiper les défis présents et à venir**. »

CNOSF, 2020



03 CE QUE DIT LA LOI

La Loi du plan d'action pour la croissance et la transformation des entreprises (PACTE - 2019) rend obligatoire pour toute entreprise la « prise en considération des enjeux sociétaux et environnementaux de son activité ».

Cela n'est pas obligatoire pour les associations. En effet, pour les associations du mouvement sportif, **la RSO fait partie intégrante des enjeux depuis longtemps** : travail sur la cohésion sociale, la confiance en soi, l'intégration de publics défavorisés, la pratique sportive pour tous etc.

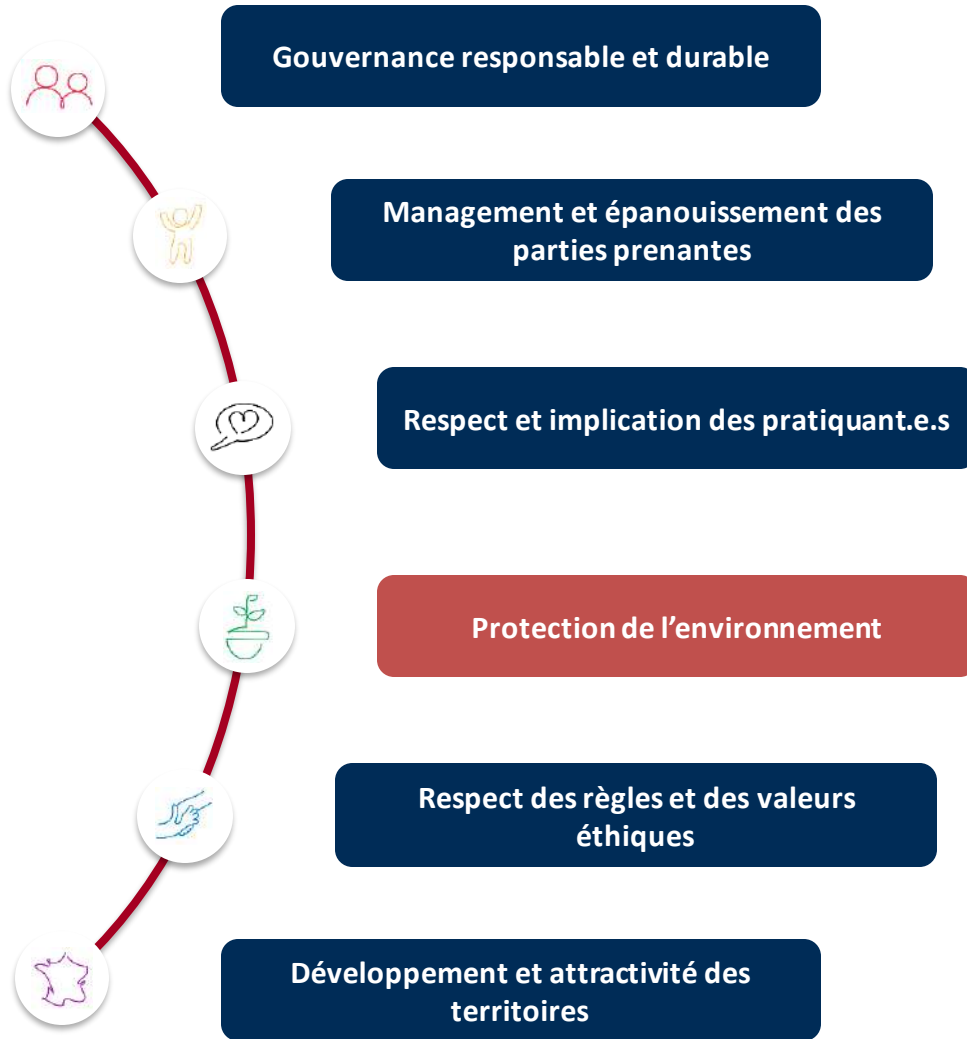


54% des entreprises toutes tailles confondues possèdent une politique RSE/O en 2021.

Source : Baromètre 2021, Vendredi



Les 6 axes déclinés pour le mouvement sportif



Pour **structurer son projet RSO**, la FFME s'appuie sur le travail réalisé par le comité national olympique et sportif français (CNOSF).

Ce dernier a mis en place une [plateforme](#) dédiée entièrement à ces sujets, visant à **accompagner les acteurs du mouvement sportif dans la structuration de leur politique RSO**.

Nous avons accès à un [outil d'auto-évaluation](#) pour comprendre où nous en sommes, des méthodes d'organisation, des bonnes pratiques pour servir la mutualisation, des vidéos de formation etc.



Pour en savoir plus : rendez-vous sur le [site du CNOSF](#).



Protection de l'environnement

LES AXES DE TRAVAIL

- 📌 Le matériel
- 📌 Le numérique
- 📌 La mobilité
- 📌 L'alimentation
- 📌 Les interventions d'experts
- 📌 Les projets nationaux
- 📌 Les sites naturels
- 📌 Les événements
- 📌 Le financement...

La RSO est un domaine large. Dédier un pack à la question entière **ne permettrait pas de traiter chaque sujet dans sa globalité.**

Ce pack est donc axé sur le 4ème pan du CNOSF : **la protection de l'environnement.**



BON A SAVOIR

<p>Nos pages web</p>	<p>Nous soutenons</p>
<p>Les packs FFME</p>	<p>EMPLOI</p>

Cliquez sur les titres pour vous rendre sur les slides



02

AGIR DANS SON CLUB AU QUOTIDIEN

[Le matériel](#)

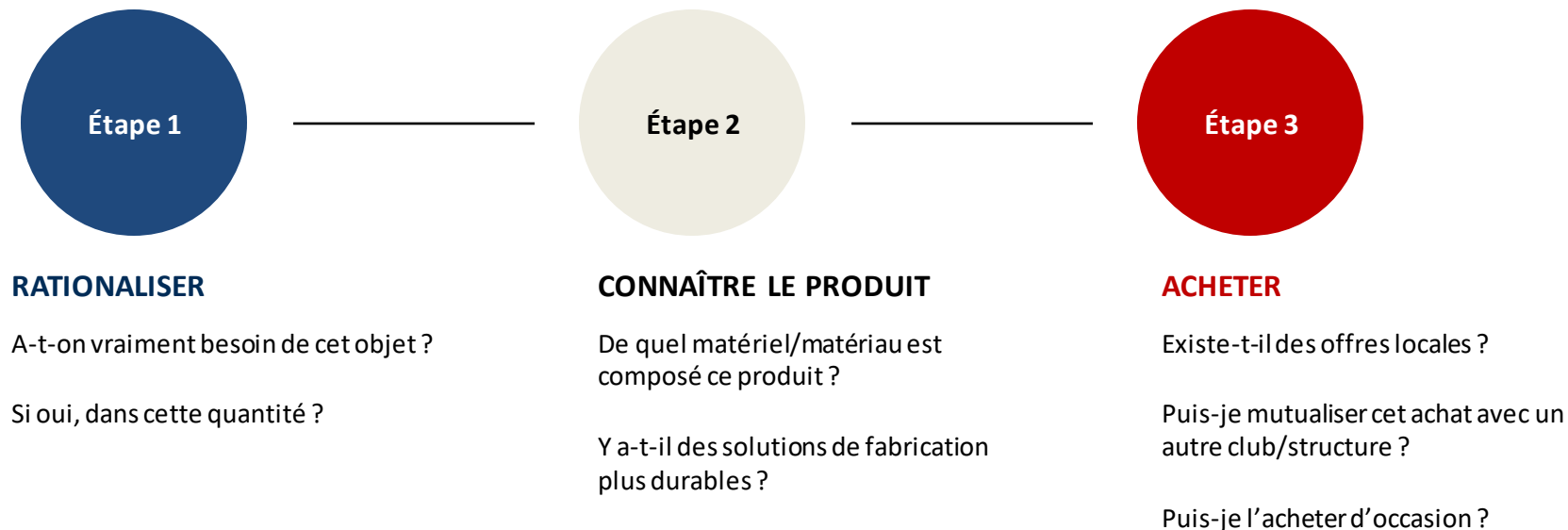
[Le numérique](#)

[La mobilité](#)

[L'alimentation](#)



Cœur du projet sportif, se procurer du matériel pour pouvoir pratiquer est le propre d'un club. Avec les contraintes actuelles (hausse des prix, rareté des produits, enjeux écologiques etc.), de plus en plus d'individus réfléchissent à **une façon plus raisonnée de consommer**. Parallèlement, de plus en plus de **solutions industrielles** se développent.



[Carnet d'adresses](#)

[Webinaire – Achats durables et événements sportifs](#)



Depuis janvier 2022, il est **obligatoire** pour les metteurs en marché d'articles de sport et de loisirs de mettre en place des **filières de recyclage**.

Le ministère des sports et le CNOSF travaillent avec les fédérations sur ce sujet.

[Voir focus collecte](#)



Étape 1

RÉEMPLOI

Cet objet peut-il être réutilisé ?

Si oui, par qui ?

Si non, peut-il avoir une autre utilisation ?



Étape 2

RÉPARATION

Si cet objet ne peut plus être utilisé en l'état, peut-il être réparé ?



Étape 3

RECYCLAGE

S'il n'est pas réparable, existe-t-il une solution de recyclage ?



[Carnet d'adresses](#)

[Webinaire – Achats durables et événements sportifs](#)



Sujet **peu évoqué**, le numérique a un impact considérable sur l'environnement : si Internet était un pays, il serait le **6ème plus pollueur au monde - 3ème en consommation d'électricité**.

Le site Internet d'un club peut être repensé et optimisé ; tout comme les réseaux sociaux. Des habitudes peuvent être prises sur le matériel numérique.

1

Éco-concevoir son site internet

(hébergeur durable, design épuré, contenus légers...)

2

Allonger la durée de vie des matériels numériques du club

(réemploi, réparabilité...)



3

Gérer l'énergie consommée

(extinction la nuit, mise en veille, luminosité...)

4

Utiliser les réseaux sociaux de façon responsable

(poids des vidéos, blocage de lecture automatique...)



[Carnet d'adresses](#)

[Pour aller plus loin : France Nature Environnement](#)

03

LA MOBILITÉ (1/2)

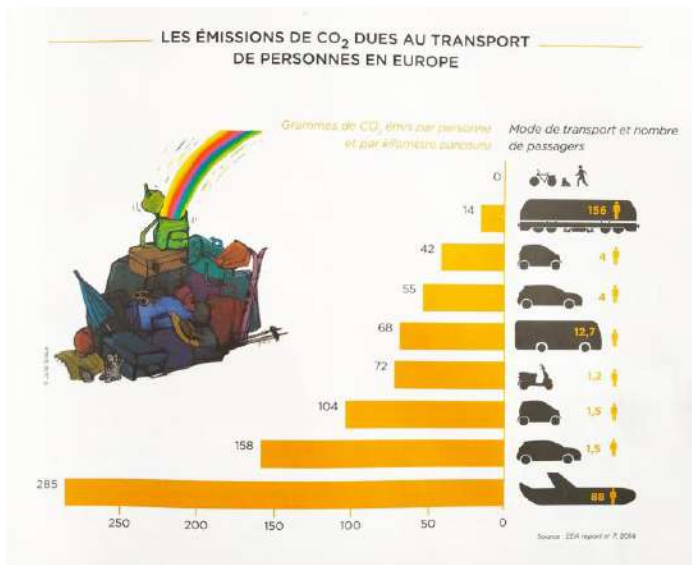
Les chiffres

30%

Des **émissions mondiales** sont dues aux transports

80%

Des émissions carbonés du monde sportif sont liées aux transports





COMMUNICATION/SENSIBILISATION

- Se faire le relai des solutions de transports plus doux
- Partager des chiffres sur les émissions de gaz à effet de serre (GES) liés aux transports
- Mettre en lumière les solutions de transports locaux plus doux

INCITATION

- Proposer une réduction sur des consommables si l'on vient en transports doux
- Proposer du covoiturage (Excel collectif, post sur les réseaux sociaux...)
- Solutions d'hébergements de proximité pour faciliter les comportements responsables

STRUCTURATION

- Proposer un parking à vélos et trottinettes
- Montrer l'exemple sur les transports de l'organisation
 - Organiser des navettes collectives

DONNÉES INCOMPRESSIBLES

Si le transport impactant ne peut être évité, proposer une solution de compensation (ONF, Ecotree etc.)

N.B : Si une solution de compensation est choisie, il est toujours mieux de privilégier du reboisement local.



[Carnet d'adresses](#)

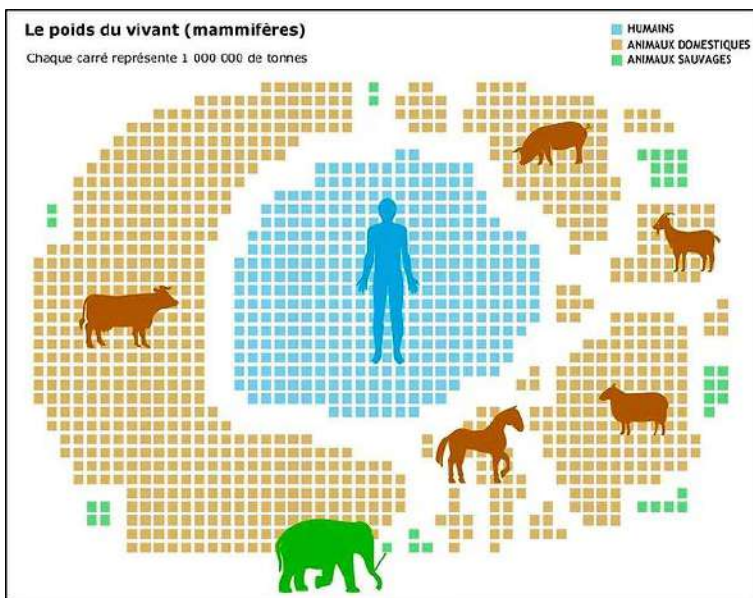
Cliquer sur les titres pour des exemples





La **production de viande rouge est responsable de 25% des émissions mondiales**, soit le quart.

Aujourd'hui, **les animaux de culture représentent 96% de la masse totale animale sur Terre.**



Source: Veclav Smil (2003) and Bar-On et al. (2018)



En tant que club, que pouvons-nous faire ?

- 1 Proposer une **alimentation végétalisée** sur ces événements (petits/grands ; institutionnels/sportifs).
- 2 **Sensibiliser le jeune public** sportif aux nouveaux récits alimentaires.
- 3 **Challenger les idées reçues** (performance = viande rouge). Il existe de nombreux documentaires sur le sujet (The Game Changer, sur Netflix, par exemple).
- 4 **Acheter local et peu transformé.**
- 5 **Acheter zéro déchet** : privilégier le vrac, ou les quantités en gros.
- 6 Pour les boissons, **démystifier les apéritifs** avec des sodas et des bouteilles plastiques.



[Carnet d'adresses](#)



L'alimentation est un domaine qui relève presque de **l'intime**. Les changements peuvent donc être longs. Voici quelques conseils pour y arriver, qui peuvent s'appliquer à tous les domaines !

ANTICIPER

Si ne l'on n'anticipe pas, nous prenons le chemin de nos habitudes par facilité. C'est humain, il faut juste le conscientiser et anticiper le plus possible !

Exemple : Anticiper le contenu des buffets événementiels

1

2

RÉEXPLIQUER

Le changement passe par la pédagogie, la pédagogie par la répétition. Soyez patient !

Exemple : Une sensibilisation en début d'année par la communication des valeurs du club, puis de nouveau lors des buffets événementiels, puis de nouveau lors des sorties...

MONTRER L'EXEMPLE

Plus efficace que des discours, incarner le changement inspire les autres.

Exemple : Apporter soi-même ses propres alternatives culinaires

3

4

FAIRE PAS À PAS

Vouloir tout faire d'un coup peut décourager.

Exemple : Commencer par des actions de sensibilisation, puis passer à la viande blanche, puis 50% de végétarien... Les petites victoires sont motivantes.



[Carnet d'adresses](#)



[The Game Changer](#)

Cliquez sur les titres pour
vous rendre sur les slides



03

METTRE EN PLACE DES TEMPS D'ACTIVATION PONCTUELS

Les projets nationaux

Ressemelage collectif/solidaire

Faire intervenir des spécialistes

Sites naturels

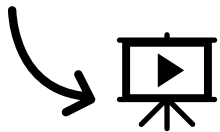
Zoom : les événements sportifs



01 LES PROJETS NATIONAUX (1/2)

La collecte nationale d'articles de sports et de loisirs (1/3)

La [loi AGE](#)C (Anti-Gaspillage et Économie Circulaire) a pour but de lutter contre toutes les formes de gaspillage. Depuis janvier 2022, elle **oblige les metteurs en marché d'articles de sport et de loisirs (ASL) à mettre en place des solutions de recyclage.**



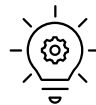
EcoLogic

La chaîne logistique de la filière ASL est pilotée par l'éco-organisme [EcoLogic](#). Le ministère chargé des sports et le comité national olympique et sportif français travaillent de concert avec les fédérations pour déployer le dispositif.

Recyclage, réemploi, réutilisation... Quelles différences ?

- 🔪 **Le réemploi** est une opération qui permet à des biens, qui ne sont pas des déchets, d'être utilisés de nouveau, sans modification de leur usage initial. **Exemple** : récupération d'une table en brocante.
- 🔪 **La réutilisation** est une opération qui permet à un bien devenu déchet d'être utilisé de nouveau mais en modifiant son usage initial. **Exemple** : Faire une table-basse avec des palettes.
- 🔪 **Le recyclage** est une opération par laquelle la matière première d'un déchet est utilisée pour fabriquer un nouvel objet. **Exemple** : Recycler une bouteille plastique qui deviendra un tee-shirt.

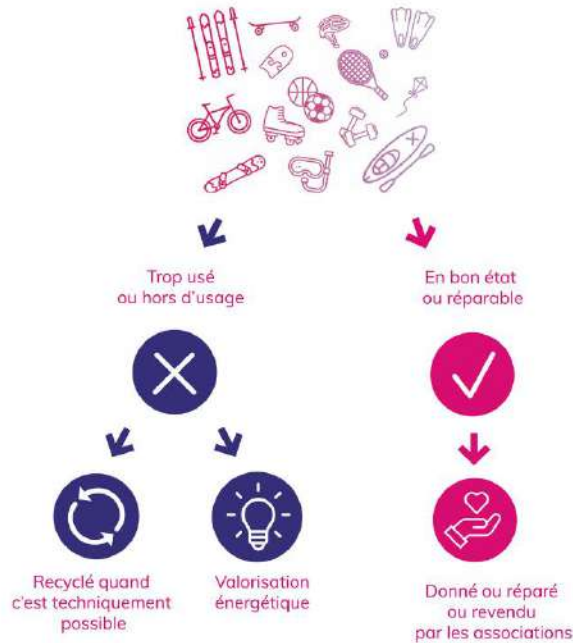
Source : cycleup



Tout comprendre sur la [filière ASL](#)



QUE DEVIENNENT LES PRODUITS ?



- ▶ Aujourd'hui approximativement **40%** des ASL sont revalorisés énergétiquement. Cette solution n'est pas à privilégier par rapport au recyclage, mais reste plus vertueuse que l'enfouissement.
- ▶ **Des appels à projets** sont organisés pour nationaliser les solutions **d'écoconception innovante**.



La première collecte d'ASL saisonnière en montagne organisé par Ecologic a eu lieu en fin de saison 2022-2023. Elle a permis de récupérer 110 tonnes de déchets.



[Carnet d'adresses](#)



QUE PEUT-ON FAIRE À NOTRE ÉCHELLE ?

CLUB

- ◆ Devenir **point de collecte** avec Ecologic
- ◆ Se renseigner sur **les structures locales de réemploi**
- ◆ Se renseigner sur les **solutions locales/nationales de recyclage**
- ◆ Organiser des **opérations de ressemelage collectif**
- ◆ Organiser des **collectes événementielles**, intégrées ou non à un événement déjà existant
- ◆ Déposer ses articles de sports et de loisirs [aux points de collecte d'Ecologic](#)
- ◆ Créer des **partenariats locaux**

COMITÉ

- ◆ Devenir **point de collecte** avec Ecologic
- ◆ Organiser des **collectes départementales**
- ◆ **Communiquer** sur les structures locales de réemploi
- ◆ **Communiquer** sur les solutions locales de recyclage/nationales
- ◆ Créer des **partenariats locaux**
- ◆ Déposer ses articles de sports et de loisirs [aux points de collecte d'Ecologic](#)

LIGUE

- ◆ Devenir **point de collecte** avec Ecologic
- ◆ Organiser des **collectes régionales**
- ◆ **Communiquer** sur les structures de réemploi locales
- ◆ **Communiquer** sur les solutions de recyclage locales/nationales
- ◆ Créer des **partenariats locaux**
- ◆ Déposer ses articles de sports et de loisirs [aux points de collecte d'Ecologic](#)

01 LES PROJETS NATIONAUX (2/2)

Évaluer l'impact carbone de son événement

Paris 2024 a créé un **outil gratuit** à destination du mouvement sportif afin de calculer l'**empreinte carbone** d'un événement sportif : [Coach Climat](#). La FFME a été testeuse de l'outil en 2023 sur l'étape de Coupe du monde à Briançon.

Politique fédérale

- 1 **Déployer** l'outil sur les territoires en :
 - [Communiquant](#) sur l'outil
 - *Accompagnant les territoires* → [contact](#)
- 2 **Systématiser** l'utilisation de l'outil sur les grands événements fédéraux institutionnels et sportifs
- 3 Réaliser le **bilan carbone** de la fédération



Qu'est-ce que l'empreinte carbone d'un événement ?



L'empreinte carbone est un **indicateur qui vise à mesurer les émissions de gaz à effet de serre produits par une activité sur l'environnement**. Elle peut s'appliquer à un individu, une organisation, un territoire ou un événement.

Le ressemelage des chaussons d'escalade est une pratique à la fois **économique** et **écologique** qui permet de **prolonger la durée de vie des chaussons**, réduisant ainsi notre impact sur l'environnement.

Pourquoi c'est écologique ?

- ◆ Réduction de la quantité de matières premières extraites et de la consommation d'énergie liée à la production de nouveaux chaussons
- ◆ Réduction des déchets

Pourquoi c'est économique ?

- ◆ Achat de nouveaux chaussons coûteux retardé.
- ◆ Tarifs préférentiels liés à l'organisation de ressemelages collectifs.



[Carnet d'adresses](#)

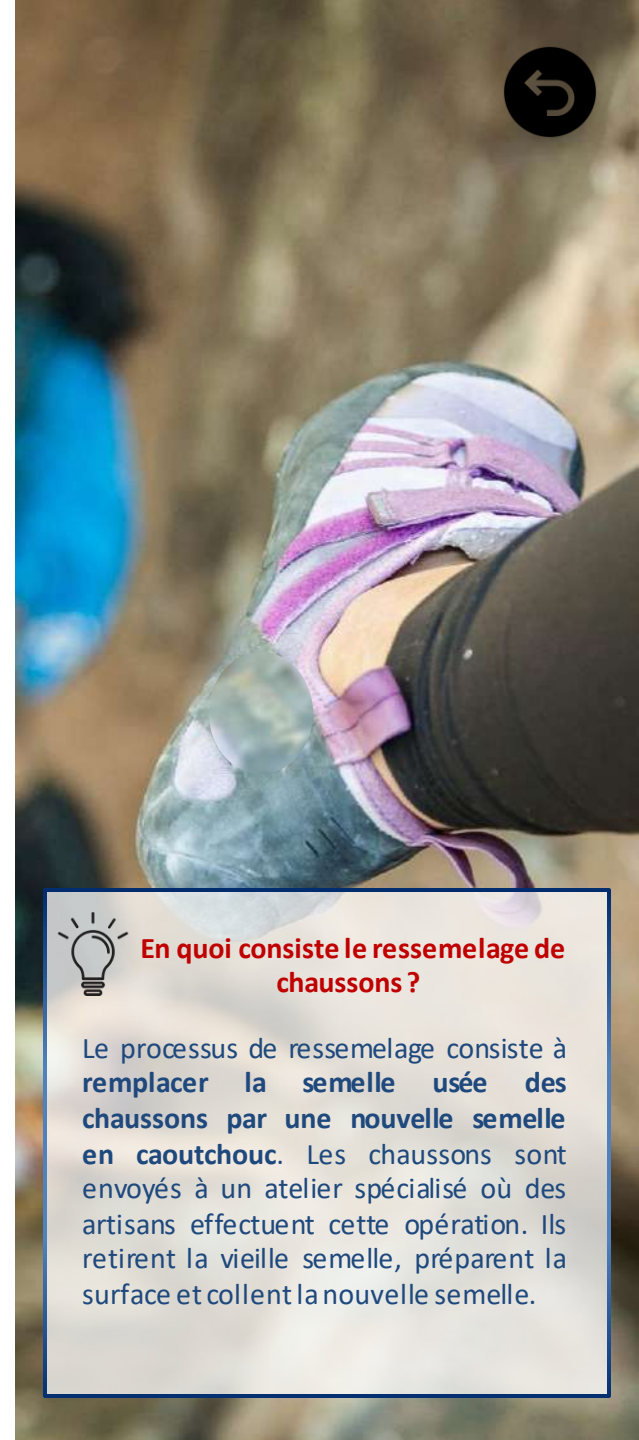


Certains réparateurs proposent 10 euros de réductions sur le ressemelage car ils possèdent le **Label Bonus Repar***
(Mise en place prévue à l'automne 2023)



En quoi consiste le ressemelage de chaussons ?

Le processus de ressemelage consiste à **remplacer la semelle usée des chaussons par une nouvelle semelle en caoutchouc**. Les chaussons sont envoyés à un atelier spécialisé où des artisans effectuent cette opération. Ils retirent la vieille semelle, préparent la surface et collent la nouvelle semelle.





Que pouvons-nous faire en tant que clubs ?

- ◆ **Organiser des ressemelages collectifs**, permettant de réaliser des économies financières et de favoriser une pratique plus durable.
- ◆ **Sensibiliser les membres du club** à l'importance du ressemelage des chaussons d'escalade : organisation d'ateliers, invitation d'experts techniques pour des présentations...



Pour aller plus loin :

- ◆ [Comment fonctionne le ressemelage ?](#)
- ◆ [Article sur la définition et l'organisation d'un ressemelage collectif](#)



03 FAIRE INTERVENIR DES SPÉCIALISTES (1/2)

Sensibiliser les licenciés aux problématiques sociétales en faisant intervenir des associations spécialisées

GESTION DES ARTICLES DE SPORTS

EcoLogic

[Voir la slide dédiée](#)

**Recyclerie
SPORTIVE**

[Les recycleries sportives](#) fonctionnent en grande partie à échelle locale. Il est possible de s'associer sur des dons, de la revente, de l'achat, des formations sur de la réparation...

SENSIBILISATION À LA PROTECTION DE L'ENVIRONNEMENT

**LA FRESQUE
DU CLIMAT**
Vous avez toutes les cartes en main

[La Fresque du Climat](#) est une formation de plusieurs heures, interactive et ludique. Elle peut être réalisée pour une organisation ou en grand public.



[Match For Green](#) est une association organisant des sensibilisations, des formations et des mobilisations sous forme de défis/jeux pour des clubs sportifs.



[Clean Climber](#) travaille sur des programmes de réparation/recyclage des chaussures et de réflexions sur la gestion des sites naturels.



Les [associations locales](#) ont l'avantage d'avoir une **connaissance précise du territoire** et de ce fait un **impact direct**. Elles sont généralement très nombreuses !



03

FAIRE INTERVENIR DES SPÉCIALISTES (2/2)

Sensibiliser les licenciés aux problématiques sociétales en faisant intervenir des associations spécialisées

LA PROTECTION DE LA BIODIVERSITÉ



[Voir la slide dédiée](#)



OFFICE POUR LES INSECTES ET LEUR ENVIRONNEMENT

[Office pour les insectes et leur environnement \(OPIE\)](#) se concentre sur des espèces concernées par nos espaces de pratiques et dont on parle peu : les insectes. Ils sensibilisent, éduquent, réalisent des études...

L'ALIMENTATION



[Landestini](#) organise notamment la coupe de France du potager, mais met également en place des fermes urbaines, des programmes pédagogiques...



[Association de l'alimentation durable](#) - actions de promotion autour de la santé, accompagnement de projets...



Les [associations locales](#) ont l'avantage d'avoir une **connaissance précise du territoire** et de ce fait un **impact direct**. Elles sont généralement très nombreuses !



Protéger nos espaces de pratiques : la ligue de protection des oiseaux (LPO)



La pratique de nos sports a **historiquement émergé dans des sites naturels**, avec des caractéristiques environnementales propres, qu'il est nécessaire de protéger.

La préservation de ces sites naturels est un sujet pris en compte par les clubs, CT et ligues **depuis toujours**.

Malgré tout, la **démocratisation de la pratique induit de nouveaux enjeux de sensibilisation**, avec un besoin de rappel constant de la **fragilité de nos espaces**.



QUE PEUT-ON FAIRE A NOTRE ÉCHELLE ?

- 1 Intégrer des enjeux de préservation aux stages de pratique en extérieur
- 2 Informer et sensibiliser en collaborant avec des associations, professionnels de la biodiversité, universitaires...
- 3 Organiser de journées de nettoyage de nos milieux de pratiques



[Carnet d'adresses](#)

[L'exemple de nos clubs](#)



La Ligue de Protection des Oiseaux (LPO) : Dispositif Biodivsport

**DISPOSITIF BIODIVSPORT**

Dispositif participatif né en région AuRA en 2016, chargé de **définir de manière collective, des zones de présence de la faune sauvage sensible au dérangement** et de les porter à connaissance des pratiquants sur des plateformes existantes : Camptocamp, Visorando, Geotrek, Skitour, Whympr, FFME Savoie, Drone-Spot

Dispositif actuellement en phase de déploiement national

Vous souhaitez participer à la récolte de données ? [Contactez-nous](#)

**QUE PEUT-ON FAIRE A NOTRE ÉCHELLE ?**

- 1 [La Ligue de Protection des Oiseaux \(LPO\)](#) - se renseigner sur les présences de faunes/flores sauvages de vos lieux de pratiques locaux
- 2 Prendre contact avec votre [LPO locale](#)
- 3 Rentrer dans le dispositif [Biodiv'Sport](#)



Pour aller plus loin :

- [L'exemple du CT64](#)
- [Page LPO -AuRA](#)
- [Fiche « Escalade et faune sauvage »](#)



Zoom

Les événements ponctuels d'un club sportif, d'un CT ou d'une ligue doivent être à **l'image de l'engagement quotidien**. Si les exigences et la contrainte temporelle peuvent parfois précipiter les prises de décision, l'idéal est **d'anticiper au maximum afin de ne pas y reprendre des habitudes plus nocives pour la société**.



- ◆ De nombreux acteurs aujourd'hui permettent d'accompagner les événements sportifs → [en savoir plus](#).
- ◆ **Les transports sont la 1^{ère} source d'émissions de GES d'un événement**. Les solutions sont les mêmes que pour le club au quotidien, à une échelle différente → **chercher à baisser leurs impacts en incitant à des mobilités plus douces** (gain d'une consommation à la buvette, information en temps réel sur les transports, partenariat avec les sociétés de transports...)
- ◆ Les émissions émises peuvent être [compensées](#). En France, il existe plusieurs offres de compensations/réensauvagement : [Les forêts du sport français](#), [ONF](#), [Ecotree...](#)



[Guide de Paris 2024 pour des événements plus durables](#)





Des initiatives sur d'autres domaines sont depuis longtemps mises en place par de nombreux organisateurs d'événements :

- ◆ **Alimentation** : proposition d'une offre végétarienne, consigne plus élevée pour les écocups, passage d'une viande rouge à une viande blanche, suppression de la vaisselle jetable...
- ◆ **Déchets** : tri des déchets mais également réduction des déchets à la source, partenariat avec des structures de réemploi locales...
- ◆ **Partenariats vertueux** (hébergements [la Clef Verte](#) etc.)
- ◆ **Engagements sociaux** : don des invendus alimentaires à des associations, soutien à des associations locales, développement de l'accessibilité des espaces...

DES ÉVÉNEMENTS ENGAGÉS



[Carnet d'adresses](#)

Signer la [charte des 15 engagements écoresponsables](#) du ministère en charge des sports



La FFME a créé [un guide à destination des comités d'organisations locaux](#) pour accompagner plus en détail un événement souhaitant s'engager de façon plus durable. Le guide prendra très bientôt une nouvelle forme !

Cliquez sur les titres pour
vous rendre sur les slides



04

COMMENT FINANCER CES ACTIONS ?

Projets sportifs fédéraux

Subventions régionales et
départementales

Financement privé, mécénat et dons

Appels à projets



01 PROJETS SPORTIFS FÉDÉRAUX (PSF)

Subvention de l'Agence Nationale du Sport

L'ANS peut subventionner des projets de responsabilité sociétale via le dispositif des PSF.



Un dispositif créé en 2019 et porté par l'Agence Nationale du Sport



Une volonté de soutenir le **développement de la pratique sportive** au sein des clubs



Une **mobilisation des fédérations sportives** pour analyser les projets déposés par les clubs affiliés



Une **enveloppe financière** attribuée chaque année et à chaque fédération dans le cadre de la campagne PSF

LES CRITÈRES DE LA FFME

- ◆ Être affilié au moins depuis la saison passée
- ◆ Avoir un projet associatif
- ◆ Avoir au moins 10 licenciés
- ◆ En cas d'affiliation à d'autres fédérations : 1 même projet = 1 seule fédération

MONTANT DES SUBVENTIONS

- ◆ **1500€** = montant minimum de subvention pouvant être demandé
- ◆ **1000€** = montant minimum de subvention pouvant être demandé pour les **clubs situés en Zone de Revitalisation Rurale (ZRR)**



La part de la subvention dans le projet ne doit pas dépasser 66% du budget du projet.



[Pack PSF](#)

[Exemple de projets RSO](#)



Les **collectivités territoriales** peuvent proposer des aides financières aux clubs sportifs fédéraux.

Ces aides peuvent varier d'une région à l'autre, mais elles peuvent inclure des **subventions**, des **appels à projets spécifiques**, des **dispositifs de soutien financier** ou enfin des **partenariats avec des institutions locales** pour des initiatives RSO.

Plateforme sport & inclusion –
thématique développement durable



La plateforme aides-territoires



Les aides régionales et départementales sont spécifiques à chaque territoire : sur la nature des projets accompagnés, la temporalité, les modalités de subventions...

Qui peut m'accompagner dans ma recherche de financement ?

- ◆ Vos **ligues** et **comités territoriaux**
- ◆ Vos **CROS** et **CDOS** qui ont des compétences tournées vers les sujets de responsabilité sociale
- ◆ Les **conseils régionaux et départementaux**
- ◆ La **Fédération** (voir [contact utile](#))



03 FINANCEMENT PRIVÉ, MÉCÉNAT ET DONS

Les clubs peuvent solliciter des **mécènes et des partenaires privés** intéressés par les valeurs et les projets liés à la RSO.

- Les **entreprises et les particuliers** peuvent soutenir financièrement les clubs à travers **des dons** ou en **devenant des sponsors**.
- Les clubs peuvent également mettre en place des **campagnes de crowdfunding** pour collecter des fonds auprès du grand public.

LES PLATEFORMES DE CROWDFUNDING

PLATEFORMES GÉNÉRALISTES



le pot commun

PLATEFORMES SPÉCIALISÉES



Créer un fond de dotation

Le FNE Formation

Le FNE Formation subventionne la transition écologique dans le monde du sport (pour les ligues, CT et clubs professionnalisés)





Il existe divers **appels à projets nationaux et locaux** axés sur des **thématiques liées à la RSO**.

Les clubs peuvent rechercher ces appels à projets et soumettre leurs projets pour obtenir un financement.

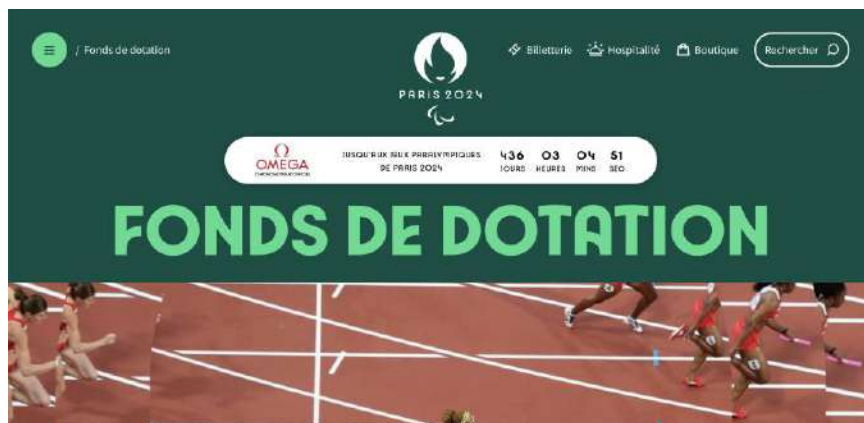
Ces appels à projets sont souvent lancés par des **organismes publics, des fondations ou des associations**.



Vous recherchez un appel à projet ?

Une [plateforme](#) existe et recense les appels à projets selon les thématiques choisies. Les appels à projets de la [Fondation de France](#)

FONDS DE DOTATION PARIS 2024 – IMPACT 2024



LES DOMAINES PRINCIPAUX D'INTERVENTION DU FONDS DE DOTATION

- ◆ Le sport pour la **santé** et le **bien-être**
- ◆ Le sport pour **l'éducation** et la **citoyenneté**
- ◆ Le sport pour **l'inclusion**, la **solidarité** et **l'égalité**
- ◆ Le sport pour **l'environnement** et le **climat**

Cliquez sur les titres pour vous rendre sur les slides



05

RESSOURCES

[Ressources documentaires](#)

[Médias : podcast, chaine youtube, sites...](#)

[Associations & organisations locales](#)

[Annuaire](#)

[Contacts utiles](#)

Focus sur...



GUIDES APPLIQUÉS AU SECTEUR SPORTIF



GUIDE SUR LES MILIEUX MONTAGNEUX



ÉTUDE POUR ACCOMPAGNER L'ÉVOLUTION DU SECTEUR



LES OUTILS DE PARIS 2024





LES PODCASTS



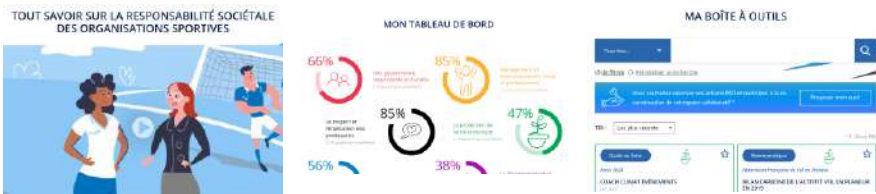
Pour l'actualité et les bonnes idées !



L'impact du sport en temps réel

L'émission Sport Planète

LA PLATEFORME DU CNOSF



Le ministère chargé des sports

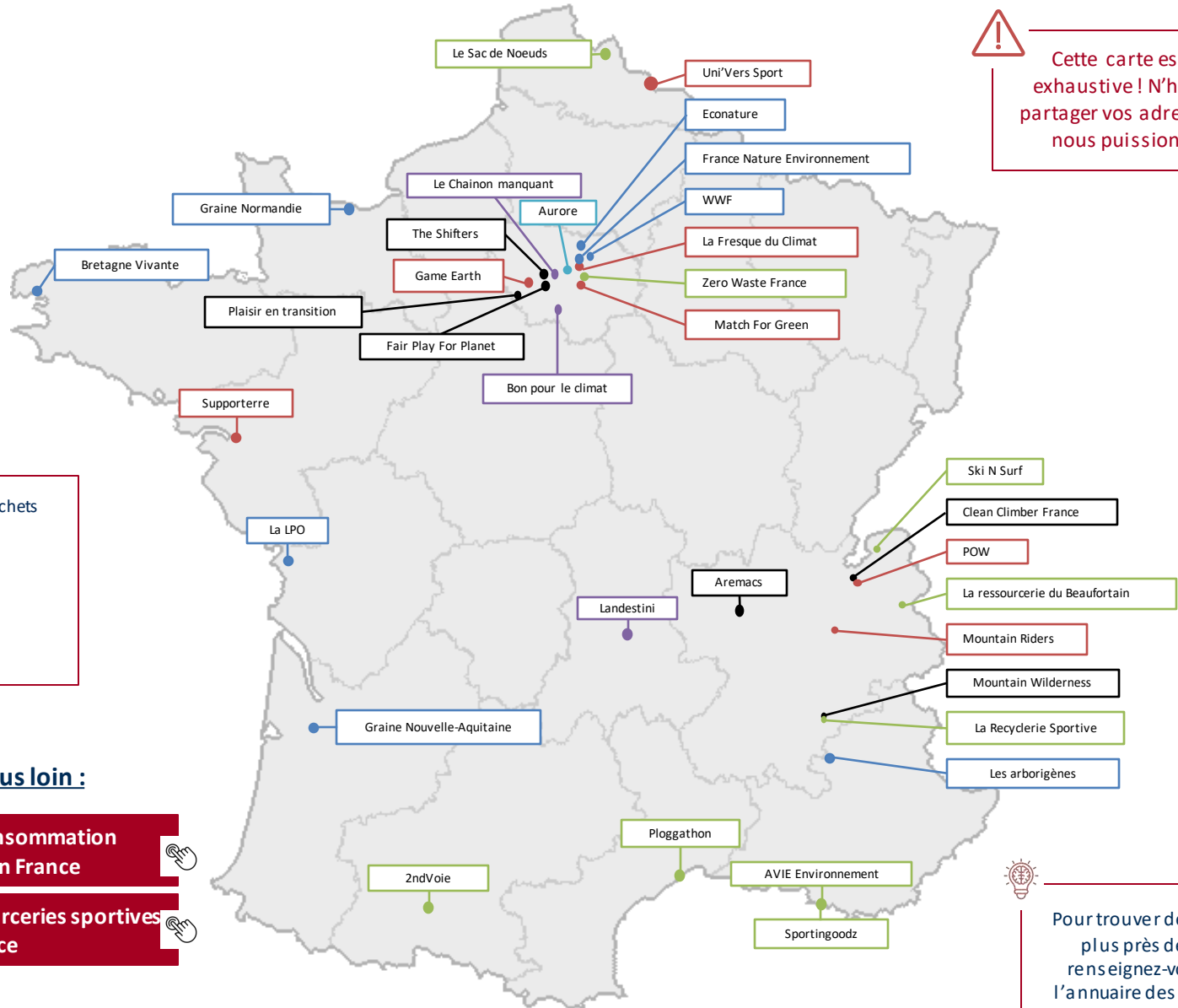
Le site du ministère



La lettre mensuelle d'actualités



! Cette carte est loin d'être exhaustive ! N'hésitez pas à partager vos adresses afin que nous puissions l'étayer.



- Filière REP/Déchets
- Alimentaire
- Sensibilisation
- Biodiversité
- Multi-thèmes

Pour aller plus loin :

[Carte asso - La consommation responsable en France](#)



[Carte asso - Les ressourceries sportives en France](#)



Pour trouver des associations au plus près de votre club, renseignez-vous auprès de l'annuaire des associations de votre territoire.



THÈMES

RESSOURCES

RESPONSABILITÉ SOCIÉTALE DES ORGANISATIONS	<ul style="list-style-type: none">• Le CESE : Conseil Economique, Social et Environnemental• RSO : Dynamique Européenne et outils internationaux• Rapport RSO de l'AFD
MINISTÈRE DES SPORTS	<ul style="list-style-type: none">• Priorité ministérielle : Accélérer la transition écologique du sport• Plan de sobriété énergétique du sport
CNOSF	<ul style="list-style-type: none">• Méthodologie d'action pour agir sur la RSO• Autodiagnostic de son organisation sportive• Module de formation interactif d'1h
MATÉRIEL SPORTIF	<ul style="list-style-type: none">• Devenir point de collecte Ecologic• Adhérer à Clean Climber France• Upcycling : Le sac de Noeuds• Des marques de prises françaises et engagées : Ino Holds, Nrholds• Trivallées : Centre de recyclage pour les sports de montagne• Recycleries sportives (Grenoble, Massy, Marseille...)• Tonton Carton
NUMÉRIQUE RESPONSABLE	<ul style="list-style-type: none">• Mission interministérielle : Numérique responsable• INR : Institut du Numérique Responsable



THÈMES

RESSOURCES

MOBILITÉ

- Développer le covoiturage dans le monde du sport : [StadiumGo](#)
- Stationnement vélo événementiel : [Cyclope](#)

ALIMENTATION

- L'association [Landestini](#)

ÉVÉNEMENTS SPORTIFS

- La compensation carbone : [l'ONF](#), [Ecotree](#)...
- Les engagements de [Paris 2024](#)

PROJETS NATIONAUX

- La [carte](#) des ressourceries sportives
- Qu'est-ce qu'un [bilan carbone](#) ?

RESSEMELAGE SOLIDAIRE / COLLECTIF

- Renseignez-vous sur vos ateliers de ressemelage locaux

INTERVENTIONS D'ASSOCIATIONS

- Complément d'associations : voir « associations et organisations locales »

SITES NATURELS

- La [LPO et ses équipes en région](#)
- Association [1déchetpar jour](#) (ramassage de déchets)
- Trouver des ramassages de déchets [près de chez vous](#)
- [Jeuxaider.gouv](#)



THÈMES

RESSOURCES

PROJETS SPORTIFS FÉDÉRAUX

- Projets sportifs fédéraux, [qu'est-ce que c'est ?](#)
- PSF : [L'accompagnement fédéral](#)
- Exemples de [projets RSO](#)

LES SUBVENTIONS NATIONALES

- Les [subventions](#) du ministère de la Transition Ecologique
- Les [aides](#) du ministère des solidarités, de l'autonomie et des personnes handicapées
- Demande de subventions pour une association agissant en [QPV](#)
- Le programme [LIFE](#)
- [Erasmus+](#) (international)

LES SUBVENTIONS RÉGIONALES ET DÉPARTEMENTALES

- [Bretagne](#)
- [La Réunion](#) / Région [Sud](#)
- [Centre-Val de Loire](#) / [Pays de la Loire](#)
- La [Bourgogne](#) / [Occitanie](#)
- Les [Hauts de France](#) / [Ile-de-France](#)
- [DRIEAT Ile-de-France](#)
- [Grand Est](#) / [Auvergne Rhône-Alpes](#)
- [Nouvelle Aquitaine](#)
- [Normandie](#)
- La [Corse](#) / [Martinique](#)



CONTACTS UTILES

Leïla Brousse, chargée de mission RSO



l.brousse@ffme.fr



01 84 74 33 04

Commission RSO



commission-rso@ffme.fr

Les référents régionaux

Région	Contact
Grand Est	<ul style="list-style-type: none">v.maggi@ffme.fr
Ile-de-France	<ul style="list-style-type: none">matthieu.boulard@gmail.com
Pays de la Loire	<ul style="list-style-type: none">nathaly.lozano@gmail.com